

## SCADA системы высокой надежности



Компания RealFlex поставляет свои продукты и решения на их основе для различных сфер промышленности и коммунальных служб с 1982 года. Наше программное обеспечение отвечает самым высоким требованиям надежности, устойчивости, безопасности, экономической эффективности. Использование продуктов RealFlex дает нашим заказчикам возможность получать информацию в режиме жесткого реального времени, что позволяет совершенствовать стратегию бизнеса и принятия решений.

Мы не делаем различий между нашими заказчиками. Независимо от того, насколько велик или мал их бизнес, все они получают первоклассную техническую поддержку и инжиниринговые услуги.

Наши продукты постоянно совершенствуются командой высококвалифицированных специалистов. Последняя версия RealFlex 6 работает под управлением операционной системы жесткого реального времени QNX Neutrino. Пакет сопутствующих программных модулей обеспечивает дополнительную функциональность и дает большую степень свободы и гибкости при создании системы.

RealFlex 6 обеспечивает принципиально новый уровень горячего резервирования серверов, позволяя производить переключение между главным и резервным сервером в течение нескольких секунд.

Большой выбор модулей дает возможность создавать системы любого уровня сложности—от систем, состоящих из одного компьютера под управлением QNX Neutrino до многоуровневых систем, в которых серверы RealFlex версий 4 и 6 объединены в кластеры.

Процесс перехода от предыдущей версии RealFlex 4 на новую SCADA RealFlex 6 автоматизирован и позволяет осуществить такой переход с минимальными затратами времени и ресурсов.

RealFlex Technologies располагает разветвленной сетью дистрибьюторов и системных интеграторов на всех континентах. Список наших заказчиков включает в себя крупнейшие компании в различных сферах промышленности – энергетика, нефть и газ, водоснабжение, железные дороги.

Головной офис RealFlex Technologies расположен в Лимерике, Ирландия. Так же имеются офисы в Хьюстоне, штат Техас, и Саратове, Российская Федерация. Офис в Саратове дает возможность нашим заказчикам на территории СНГ получать любую необходимую информацию в удобное для них время и на русском языке—по телефону, электронной почте или с помощью систем мгновенного обмена сообщениями. Все зарегистрированные пользователи получают доступ к онлайн ресурсу технической поддержки где они могут задавать вопросы нашим инженерам и загружать последние обновления программных продуктов.

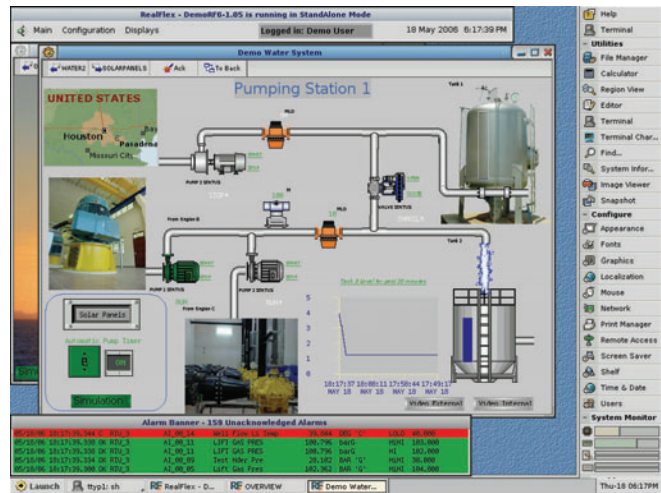
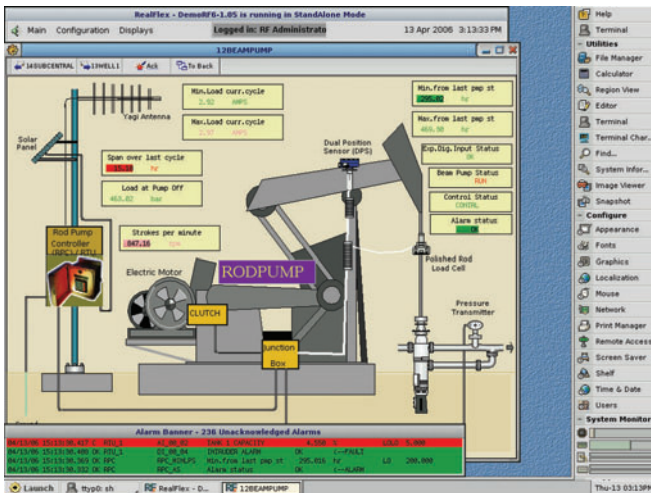
### Основные продукты фирмы RealFlex Technologies Ltd:

<b>RealFlex 6</b>	SCADA для OCPB QNX 6 (с HMI для Photon)
<b>RealFlex 4</b>	SCADA для ОС QNX 4 (с HMI для QNX Windows)
<b>RFLink</b>	позволяет объединять серверы RealFlex 4/6 в кластеры
<b>FlexOPC</b>	OPC клиент/сервер для RealFlex 4/6
<b>FlexView</b>	MS Windows клиент HMI для RealFlex 4/6
<b>FlexBuilder</b>	построитель экранных форм
<b>FlexGallery</b>	библиотека символов
<b>FlexBase</b>	SQL база данных для RealFlex 4/6



## НОВЫЕ РАЗРАБОТКИ REALFLEX

### Графический интерфейс RealFlex 6 для QNX Photon



Для RealFlex 6 разработан графический интерфейс для работы под QNX Photon. Интерфейс может быть установлен на основную или резервную SCADA-систему на основе OCPB QNX 6.

Теперь наши пользователи получают уникальную возможность строить свои решения на основе RealFlex 6 комбинируя операторские станции, работающие полностью под управлением QNX 6 Neutrino, с удаленными рабочими местами FlexView под управлением MS Windows™

Новый интерфейс поддерживает отображение экранных форм, созданных с помощью FlexBuilder как для системы RealFlex 4, так и для FlexView с применением символов в формате EMF или BMP.

Конвертация экранных форм при переходе с RealFlex 4 на RealFlex 6 происходит автоматически и не требует дополнительных затрат времени.

### RFLink

RFLink позволяет объединять системы на основе SCADA RealFlex версий 4 и 6 в кластеры, обеспечивая эффективный и надежный обмен данными между разными серверами RealFlex.

Поддерживается автоматическая синхронизация баз данных при изменении настроек на любом из компьютере в кластере.

Обрывы связи не приведут к потере данных, так как RFLink поддерживает буферизацию и в случае нарушении связи данные будут храниться для передачи после восстановления сеанса. Для повышения надежности могут быть использованы сети с резервированием.

RFLink обеспечивает низкую загрузку сети за счет передачи только изменений.

#### Российский офис

RealFlex Technologies Ltd.  
Чернышевского 88  
410004  
Саратов  
Россия  
Tel: +7 8452 226418  
Fax: +7 8452 226419

Email: info@realflex.ru  
Web: www.realflex.ru

#### Штаб-квартира

RealFlex Technologies Ltd.  
Limerick Business Park  
Raheen Business Centre  
Limerick  
IRELAND  
Tel: +353 (0)61 308884  
Fax: +353 (0)61 308883

Email: info@realflex.com  
Web: www.realflex.com

#### Американский офис

RealFlex Technologies Ltd.  
2218 Northpark Drive, Suite 202  
Kingwood, Houston  
Texas 77339  
USA  
Tel: +1 281 348-2341  
Fax: +1 281 348-2340

Email: info@realflex.com  
Web: www.realflex.com